

ZVŮLE 2003 – 3 dny OB

POKYNY PRO ZÁVODNÍKY



POŘADATEL	Sportovní klub Praga		
DATUM	4.-6. červenec 2003		
CENTRUM	Kunžak, Autokemp Zvůle čtvrtek a pátek – centrum v západní části autokempu (u kempu) sobota a neděle – centrum pod hrází rybníka Zvůle (u doběhu 2. a 3. etapy)		
DOPORUČENÝ PŘÍJEZD	Ze silnice č. 151 Kunžak - Dačice odbočit mezi obcemi Mosty a Valtínov (bude značeno). Pro závodníky platí přísný zákaz vjezdu na silnici vedoucí po hrázi rybníka (viz plánek).		
PARKOVÁNÍ	Viz plánek centra závodů. Auta závodníků ubytovaných v autokempu budou parkovat v blízkosti stanů (ne přímo u stanů). Cena za parkování je 40 Kč/noc. Na prezentaci obdrží každý řidič parkovací lístek, který by měl být v průběhu parkování v kempu umístěn za předním sklem. Auta závodníků přijíždějících na jednotlivé etapy budou parkovat asi 800 m od centra. Bude vybíráno parkovné ve výši 30 Kč/auto a den. Řidiči obdrží každý den při příjezdu potvrzení o zaplacení, které by mělo být umístěno za předním sklem. Parkování bude možné pouze v průběhu závodů, případně při vyhlášení výsledků (nikoli přes noc).		
PREZENTACE	čtvrtek 3.7.	15:00-21:00	v centru závodů
	pátek 4.7.	9:00-14:00	v centru závodů
	sobota, neděle 5.-6.7.	7:30-8:30	v centru závodů
VZDÁLENOSTI	centrum závodu - kemp		do 800 m
	parkoviště - centrum		do 800 m
	centrum - cíl		0 m
DRUH ZÁVODU	pátek 4. července	krátká trať	
	sobota 5. července	klasická trať	
	neděle 6. července	zkrácená trať	
POPISY KONTROL	Ve formě piktogramů k samoobslužnému vyzvednutí v centru závodů. Popisy na jednotlivé etapy jsou odlišeny barvami: E1 – žluté, E2 – bílé, E3 – zelené.		
STARTOVNÍ ČÍSLA	Startovní čísla budou použita pouze ve třetí etapě. Prvních deset závodníků v každé kategorii si odebere číslo na předstartu a upevní si je na hrud'.		
MAPY	1:10 000, stav léto 2002, hlavní kartograf: Petr Mareček, autoři P. Mareček, P. Přikryl, L. Hýbl, J. Drbal, M. Kondrát, P. Baldrian Mapy budou vodovzdorně upraveny pro všechny kategorie. Výdej map proběhne v cíli v pátek 4.7. od 18:00 (E1) a v neděli 6.7. od 14:00 (E2 a E3)		
SPECIÁLNÍ MAPOVÉ ZNAČKY	zelené kolečko	výrazný strom	
	zelený křížek	vývrat	
	hnědý křížek	plošina	
TERÉN	Mírně zvlněný terén s velkým množstvím situačních detailů (kameny, skalky, kupky, kamenná pole) a dobrou průběžností. Středně hustá síť komunikací. Trať druhé a třetí etapy kříží pouze málo frekventované silnice. Přesto prosíme dbejte o zvýšenou opatrnost při jejich přebíhání!		
ZAKÁZANÉ PROSTORY	Všechny lesní prostory v okolí centra závodů. Nedodržení bude trestáno diskvalifikací. Během závodu platí přísný zákaz vstupu do oplocenek a zákaz vstupu na čerstvě osázené plochy. V mapách první etapy jsou šrafováním zakresleny soukromé pozemky, do nichž je vstup		

zapovězen. Od sobotního rána bude pro houbaře, borůvkáře a výletníky otevřen prostor první etapy.

START	1. etapa - pátek (krátká trať)	15:00	2100 m	
	2. etapa - sobota (klasická trať)	10:00	800 m	
	3. etapa - neděle (zkrácená trať)	9:00	1700 m	hendikep

Na start je nutno se dostavit alespoň 5 minut předem, na start třetí etapy (hendikep) alespoň 10 minut předem. Na startu bude k dispozici pitná voda.
Cesta na start bude značena modrobílými fáborčky.

START PRVNÍHO ZÁVODNÍKA V KATEGORIÍCH – 3. ETAPA

ČAS	KORIDOR 1	KORIDOR 2
00	D21B, D35B	H10, H21B, H35B
20	D10, D12, D16, D35A	H10N, H12, H14, H16, H35A
40	D10N, D14, D20, D21A, D45B, P6	H20, H21A, H60, H65
60	D18, D21E, D65, P3	H10F, H21E, H45A, H55
80	D10F, D45A, D55, D60	H18, H45B

v hendikepu startují závodníci se ztrátou na vítěze menší než 60 minut

TRATĚ HD10F, N Značené oranžovými fáborčky. Za chybějící kontrolu + 5 min.

SYSTÉM RAŽENÍ Pro všechny kategorie bude použit elektronický razící systém SPORTIdent. Závodníci s vlastním SI-čipem zkontrolují, zda odpovídá číslo uvedené ve startovní listině a případnou změnu nahlásí u prezentace. Závodníci, kteří požadovali v přihlášce půjčení čipu, obdrží tento u prezentace a vrátí jej po doběhu do cíle poslední etapy. Nulování a kontrolu čipu provádí každý závodník sám v prostoru startovních koridorů. Každý závodník je zodpovědný za správné vynulování a kontrolu svého čipu. Na cílové čáře razí závodníci cílovou jednotku, snímací jednotka je umístěna v místě prezentace. Pro případ selhání elektroniky použijte mechanického ražení do políček umístěných u kraje mapy

ČASOVÝ LIMIT 1. etapa – 90 min, 2. etapa – 180 min, 3. etapa – 150 min

OBČERSTVENÍ Občerstvovací stanice budou na trati 2. a 3. etapy. V mapě příslušných kategorií jsou kresleny kelímekem. Na občerstvovacích stanicích a v cíli všech etap bude pitná voda a voda se šťávou.

ZDRAVOTNÍ SLUŽBA V cíli závodu, nemocnice v Jindřichově Hradci a v Dačicích.

VÝSLEDKY Průběžné výsledky budou zveřejňovány v centru. Konečné výsledky etap budou vyvěšeny na informačních panelech v centru a v kempu. Oficiální výsledky závodů budou zveřejněny na internetové stránce závodu. Oddíly, které mají zájem o výsledky v tištěné podobě si mohou na prezentaci objednat jejich zaslání. Cena je 50 Kč za jeden výtisk.

VYHLÁŠENÍ VÝSLEDKŮ
první etapa: v pátek od 19:00 pod reklamním obloukem v prostoru cíle
druhá etapa: v sobotu od 14:30 v prostoru cíle
za všechny tři etapy v neděli od 14:00 v centru závodů
V 1. a 2. etapě budou vyhlášeni vítězové všech kategorií, kteří obdrží diplom; v kategoriích žactva budou vyhlášeni první tři závodníci, kteří obdrží diplom a drobnou jedlou cenu.
Po třetí etapě budou vyhlášeni první tři závodníci celkových výsledků všech kategorií, kteří obdrží diplomy a ceny.

PROTESTY S vkladem 200 Kč hlavnímu rozhodčímu.

JURY ZÁVODU Složení bude zveřejněno vývěškou na shromaždišti

DĚTSKÝ KOUTEK Během celého víkendu bude v centru fungovat dětský koutek.

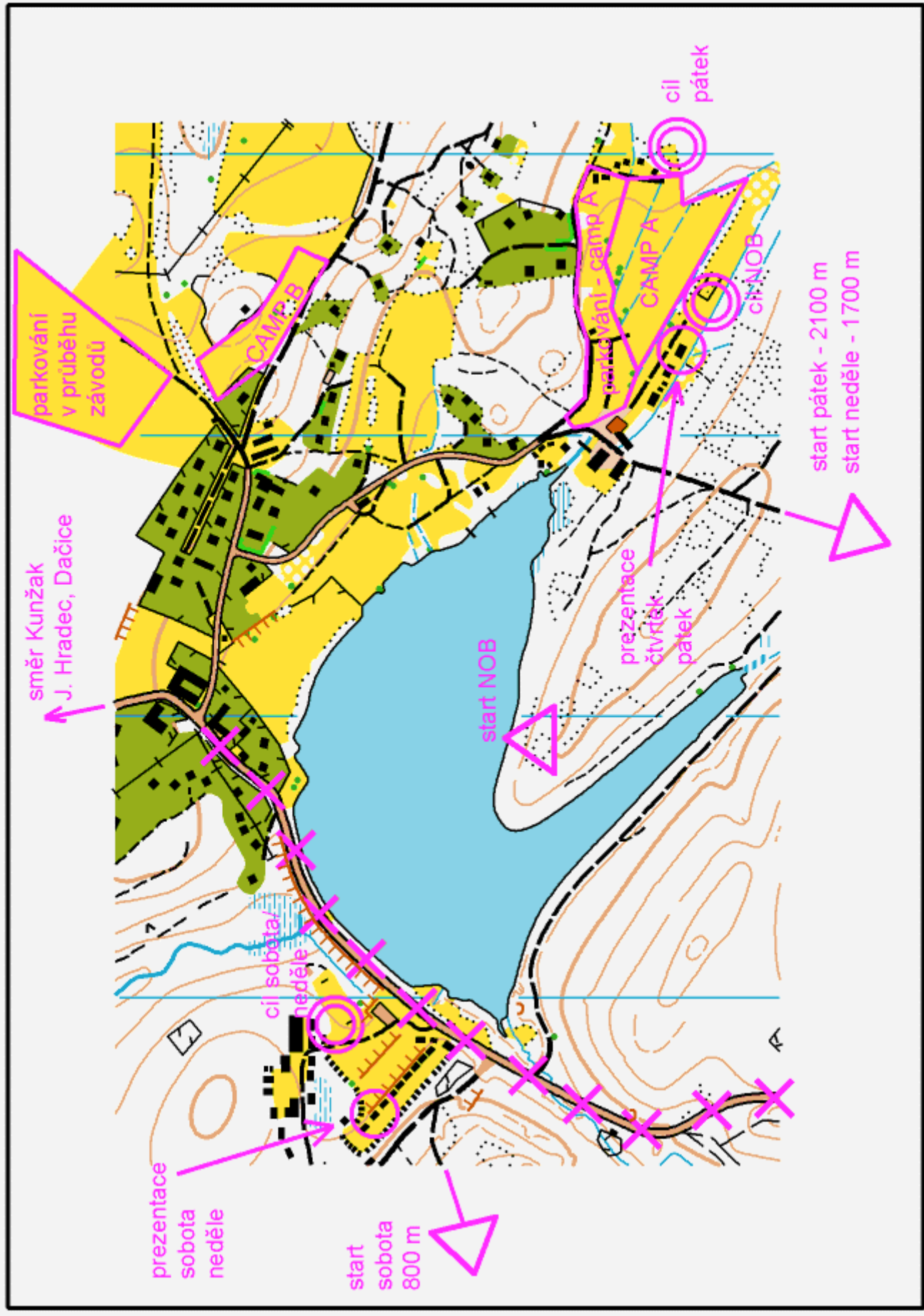
STRAVOVÁNÍ V průběhu závodů zajišťuje provozovatel autokempu. K dispozici budou základní potraviny a nápoje, hospody „Česká Kanada“ a „U šutru“, „pivní stan“, „Mistrova čajovna“, čučnata na rožni atd. Závodníci, kteří si objednali večere, obdrží na prezentaci stravenky, které budou odevzdávat při odběru jídla. Jídelna je umístěna v části autokempu na hrázi rybníka.

WC	V centru závodu po oba dny klasické WC v případě potřeby posílené chemickými toaletami. Chemické WC (ToiToi) bude k dispozici rovněž v blízkosti startu všech etap.		
MYTÍ	V rybníku Zvůle (prosíme nepoužívejte saponáty) a v umývárkách v prostoru shromaždiště. V umývárkách platí zákaz mytí bot a dresů. K dispozici budou za tímto účelem lavory a výlevka.		
INFORMACE	http://www.skpraga.cz/soubory/zvule2003/cze - stránka závodů Petr Baldrian, mobil 723770570, baldrian@biomed.cas.cz (v době od 29.6. do 4.7. - Petr Kožina, mobil 724116433, pkozina@csas.cz)		
UPOZORNĚNÍ	Provozování prodejní nebo propagační činnosti (kromě propagace akcí OB) je možné pouze se souhlasem ředitele závodů.		
UBYTOVÁNÍ	<p>Pořadatel zajišťuje pouze ubytování ve stanovém kempu. Kemp bude pro závodníky otevřen od čtvrtka 3.7. od 15:00. Žádáme závodníky, aby důsledně dbali pokynů pořadatele pro ubytování. V prostoru autokempu Zvůle bude k dispozici CAMP A, který by měl být dostatečně prostorný pro všechny účastníky a bude naplňován průběžně v souladu s příjezdem závodníků. Pouze v případě, že kapacita CAMPU A bude vyčerpána, bude otevřen CAMP B (vybavený mobilními WC a žlaby s vodou). Vzhledem k tomu, že komfort v CAMPU B by byl nižší, prosíme ubytované aby s ohledem na ostatní účastníky nezabírali zbytečné plochy. Všechny kluby ubytované v kempu obdrží na prezentaci: (1) lísteček do stanu a (2) ubytovací lísteček pro každou osobu, kterým se prokáží v případě kontroly.</p> <p>Závodníci, ubytovaní v chatkách se hlásí u prezentace, kde budou kontaktováni s pracovníky recepce autokempu, kteří je ubytují.</p>		
FUNKCIONÁŘI	pátek (krátká trať)	sobota (klasická trať)	neděle (zkrácená trať)
ředitel:	Petr Kožina	Petr Baldrian	Petr Baldrian
hlavní rozhodčí:	Richard Samohýl, R I	Richard Samohýl, R I	Richard Samohýl, R I
stavitelé:	Martin Kondrát	Ondřej Sysel	Vladimír Attl
PODĚKOVÁNÍ	Pořadatelé děkují zaměstnancům Lesní správy Český Rudolec, pracovníkům Autokempu Zvůle, občanům Kunžaku a zejména panu starostovi Čapkovi za pomoc při přípravě závodů. Firmám Kastner+Oehler s.r.o., Kooperativa a RYOR s.r.o. za podporu v průběhu pořádání.		
V Praze a na Zvůli, dne 25.6.2003	Petr Kožina a Petr Baldrian, ředitelé závodů		Richard Samohýl, hl. rozhodčí

NOČNÍ SPRINT O PRAGOVÁCKOU KLÁDU

Závod je zařazen do nočního SILVA CUPu

datum	pátek 4. 7. 2003
shromaždiště	autokemp Zvůle
prezentace	do 20:00 v místě prezentace třídních závodů
start	od 22:30 (300 m od centra závodů)
mapa	1:10 000, stav 2002
kategorie	DH14,DH16,DH18,DH20,DH21,DH35,H45, MIX (libovolné dvojice)
startovné	30 Kč (příhláška předem) nebo 45 Kč (příhláška na místě)
systém ražení	SPORTident
lampiony	reflexní válce typ „HULK“
stavitel tratí	Martin Kondrát



PARAMETRY TRATÍ

	pátek 4.7. krátká trať			sobota 5.7. klasická trať			neděle 6.7. zkrácená trať		
D10	1.6km	30m	7k	2.3km	60m	6k	2.2km	50m	7k
D10F	1.3km	30m	5k	1.9km	60m	5k	2.2km	55m	6k
D10N	1.3km	30m	5k	1.9km	60m	5k	2.2km	55m	6k
D12	2.0km	45m	9k	3.1km	80m	8k	2.3km	65m	8k
D14	2.6km	70m	12k	3.7km	95m	12k	3.0km	95m	10k
D16	3.0km	75m	13k	5.0km	130m	14k	4.0km	115m	13k
D18	3.1km	65m	13k	6.0km	155m	11k	4.5km	140m	13k
D20	3.5km	85m	15k	7.5km	195m	17k	5.1km	160m	12k
D21A	3.5km	85m	15k	8.4km	215m	18k	5.8km	200m	17k
D21B	3.3km	75m	13k	6.9km	180m	17k	5.1km	160m	12k
D21E	4.0km	85m	17k	9.1km	235m	23k	6.9km	220m	20k
D35A	3.1km	65m	13k	7.5km	195m	17k	4.5km	140m	13k
D35B	3.0km	65m	12k	6.4km	165m	12k	4.6km	135m	12k
D45A	2.9km	70m	13k	6.0km	155m	11k	4.0km	115m	13k
D45B	2.7km	65m	12k	5.0km	130m	13k	3.5km	95m	10k
D55	2.7km	65m	12k	4.4km	115m	15k	3.5km	95m	10k
D60	2.6km	70m	12k	4.4km	115m	12k	3.7km	100m	11k
D65	2.6km	70m	12k	3.9km	100m	12k	3.0km	95m	10k
H10	1.6km	30m	7k	2.3km	60m	6k	2.2km	50m	7k
H10F	1.3km	30m	5k	1.9km	60m	5k	2.2km	55m	6k
H10N	1.3km	30m	5k	1.9km	60m	5k	2.2km	55m	6k
H12	2.0km	45m	9k	3.7km	95m	12k	3.0km	95m	10k
H14	2.8km	65m	12k	5.7km	145m	16k	4.2km	140m	12k
H16	3.4km	85m	15k	8.3km	215m	19k	5.0km	160m	12k
H18	4.0km	100m	16k	9.3km	240m	22k	6.3km	210m	15k
H20	4.2km	110m	17k	11.0km	285m	24k	7.5km	195m	18k
H21A	4.5km	105m	19k	12.5km	325m	29k	9.2km	295m	22k
H21B	4.0km	100m	16k	10.7km	275m	25k	7.5km	195m	18k
H21E	5.1km	130m	22k	13.9km	360m	30k	9.9km	330m	27k
H35A	4.2km	110m	17k	11.0km	285m	24k	6.3km	210m	15k
H35B	3.6km	80m	15k	7.8km	200m	19k	5.5km	160m	15k
H45A	3.8km	90m	16k	9.3km	240m	22k	5.0km	160m	12k
H45B	3.4km	75m	15k	6.6km	170m	15k	5.1km	105m	12k
H55	3.5km	95m	15k	5.2km	135m	14k	4.6km	135m	12k
H60	3.5km	95m	15k	4.4km	115m	12k	4.3km	130m	12k
H65	2.8km	80m	14k	3.9km	100m	12k	3.7km	100m	11k
P3	2.6km	70m	12k	3.1km	80m	8k	2.3km	65m	8k
P6	4.0km	85m	17k	5.6km	145m	13k	5.5km	160m	15k

START 00 = 15.00
C>>S 2100 m

00 = 10.00
800 m

00 = 9.00
1700 m

(hendikep)



POZVÁNKA NA

2 DNY OB - TŘEMŠÍN 2004

ZÁVODY ŽEBŘÍČKU B - ČECHY

POŘADATEL	Sportovní klub Praga
DATUM	19.-20. června 2004
PROGRAM	sobota 19.6. – krátká trať neděle 20.6. – klasická trať
CENTRUM	Hutě u Rožmitálu pod Třemšínem
MAPY	podle IOF, stav 2004
TERÉN	klasický „Brdský“ les doplněný vrcholovými partiemi Třemšína se skalkami, suťovými poli i horským charakterem porostu
UBYTOVÁNÍ	tělocvičny v okolí, chatky na shromaždišti
INFORMACE	http://www.skpraga.cz Sportovní klub Praga, Vysočanská 242, 190 00 Praha 9 e-mail: baldrian@biomed.cas.cz (Petr Baldrian)
ROZPIS	bude vydán začátkem roku 2004



POZVÁNKA NA

ZVŮLE 2005

„čtyři dny OB v jižních Čechách“

POŘADATEL	Sportovní klub Praga
DATUM	2.-6. července 2005
PROGRAM	sobota 2.7. – krátká trať neděle 3.7. – klasická trať pondělí 4.7. – volný den (noční závod, štafety) úterý 5.7. – klasická trať středa 6.7. – middle, hendikepový start
CENTRUM	Kunžak, autokemp Zvůle
MAPY	podle IOF, stav 2005
TERÉNY	prostory do 20 km od centra Jihočeské - mírně zvlněný terén s velkým množstvím situačních detailů (kameny, skalky, kupky, kamenná pole) a střední až dobrou průběžností; středně hustá síť komunikací.
UBYTOVÁNÍ	v prostoru autokempu Zvůle
INFORMACE	http://www.skpraga.cz Sportovní klub Praga, Vysočanská 242, 190 00 Praha 9 e-mail: baldrian@biomed.cas.cz (Petr Baldrian)
ROZPIS	bude vydán na přelomu let 2004/2005

