

Milí závodníci,

přijíždíte do oblasti na jihu Čech mezi Jindřichovým Hradcem, Dačicemi a Slavonicemi, která se díky drsnému, ale zdravému podnebí nazývá "**Česká Kanada**". Pro zdejší krajinu jsou charakteristické zalesněné vrchy střídající se s loukami a pastvinami, stejně jako velký počet rybníků. Česká Kanada je jednou z turisticky nejatraktivnějších oblastí České republiky. Lesy a louky nabízejí takřka neomezenou síť značených i neznačených turistických a cykloturistických cest, zatímco rybníky lákají ke koupání. Pokud rádi sbíráte borůvky nebo houby, přijdete si také na své. Díky svým rozlehlým lesům, charakteristickým lesními rybníčky, potoky, skalami a kamennými balvany, nabízí zdejší lesy výborné podmínky pro orientační běh. Doufáme, že budete spokojeni jak se závody, tak s pobytem ve zdejším kraji.

Krajina České Kanady, ale i širší okolí Jindřichova Hradce splňuje zažitou představu o půvabné jihočeské krajině a samotná města okresu tuto představu v mnohém předčí. Zdejší kraj se řadí k nejméně zalidněným oblastem České Republiky. Hluboké lesy tohoto donedávna těžko přístupného pohraničí se zdají být výzvou zejména pro milovníky jízdy na horském kole, pro které je okolní krajina hotovým rájem. Krajina v okolí hradu **Landštejn** patří v naší republice mezi nejzachovalejší. Samotný hrad je jednou z nejlépe dochovaných hradních zřícenin a v létě se v jeho nově zrekonstruovaných zdech konají různé kulturní akce.

Město **Jindřichův Hradec** patří mezi nejkrásnější česká města. Původně poddanské město pánů z Hradce, bohaté svou historií, kulturními a stavebně historickými památkami, láká svým půvabem každoročně tisíce návštěvníků. Jako hlavní atraktivitu nabízí Jindřichův Hradec velkolepý zámek, původně románskogotický hrad, nyní třetí největší v republice. Jeho počátky spadají do konce 12. stol., rozloha je více než 3 ha a obsahuje 320 místností. Okresní muzeum v Jindřichově Hradci, založené v roce 1882, sídlí v renesanční budově bývalého jezuitského semináře. Sbírkový muzea jsou mimořádně bohaté. Z expozic jsou návštěvníky zvláště atraktivní Krýzovy jesličky, které představují největší pohyblivý lidový betlém na světě. Malebné koželužské domy u řeky Nežárky, ve kterých se ručně tkají gobelíny, kostel sv. Jana Křtitele s minoritským klášterem, zámecký rondel, ve kterém se pořádají koncerty, to jsou další lákadla pro turisty.

Lázeňské město **Třeboň** přitahuje každoročně návštěvníky svým charakteristickým okolím a historickým jádrem. Také Třeboňsko je jako stvořené pro cyklistické výlety. Na 40 km dlouhé trase kolem Třeboně lze spatřit nejzajímavější místa zdejšího kraje. Těžko se v Třeboni najde restaurace, která by nenabízela rybí speciality a nečepovala místní ležák Regent. Nespočetné rybníky jsou nejen zdrojem bohatství ryb, ale odedávna lákaly k usídlení i vzácné ptačí hosty. Je zde možné zde spatřit i jednoho z největších dravců Evropy - orla mořského. Rozsáhlý komplex zarostlých zátok, močálů, ostrovů a ostrůvků patřících k rybníkům Velký a Malý Tisý, tvoří nejvýznamnější ornitologickou rezervaci v Evropě. Okolí Třeboně bylo prohlášeno za Chráněnou krajinnou oblast a Třeboňsko bylo zařazeno i do systému biosférických rezervací UNESCO.

Město **Dačice** těží z polohy na spojnici mezi dvěma městskými unikáty - Slavonicemi a Telčí. Velkého rozmachu architektonické činnosti doznaly Dačice v 16. stol. Opakované požáry však téměř zničily renesanční i barokní část města. Dochovaly se pouze velké objekty jako měšťanský renesanční palác - dnes radnice, empírový zámek, barokní kostel sv. Vavřince s působivou iluzivní výmalbou a renesanční věž a raně barokní areál bývalého františkánského kláštera.

Slavonice jsou samostatným klenotem mezi městy Jindřichohradecka. Ráz Slavonic udávají četné měšťanské domy s bohatými renesančními štíty, figurálními či psaníčkovými sgrafity a mázhausy často zaklenutými jedinečnými sklípkovými klenbami. V některých domech se dochovala i renesanční vnitřní výmalba. V lesích nedaleko Slavonic se nachází zaniklá středověká obec **Pfaffenschlag**. Archeologický výzkum zde odkryl základy 12 zděných dvorců. Zbytky základů byly ponechány odkryté a přístupné veřejnosti. Pozornost návštěvníků si zaslouží i další půvabná jihočeská městečka Chlum u Třeboně, Stráž nad Nežárkou, Nová Včelnice, Lomnice nad Lužnicí, Kardašova Řečice, České Velenice a další, s hodnotnými historickými stavbami i stavbami lidové architektury. Jihočeská krajina je zadumaná, vážná a přesto přívětivá. Vyniká především svojí neobyčejnou rozmanitostí. Při putování Jindřichohradeckem najdou návštěvníci vše, co je pro tuto oblast typické. Střídá se tu kopcovitá krajina s plochami mokřinaté a bažinaté roviny, plochy přírodních i založených luk s tmavými kulisami lesů, zamířené hladiny rybníků s nízkými porosty křovin a pěknými údolí řek a potoků. Idylické vesničky s lidovou architekturou a nespočetné množství kulturních a historických památek dotvářejí malebný kolorit a půvab jihočeské krajiny.

Jednou z atrakcí regionu je také **úzkokolejná železnice** Jindřichův Hradec-Nová Bystřice postavená koncem 19. století. Je známá svými parními lokomotivami, které jezdí několikrát denně na romantické trati lesy České Kanady. V širším okolí lze jen doporučit návštěvu kulturních památek UNESCO – renesančního města a zámku v **Telči** nebo města a židovského ghetta v **Třebíči**.

Příjemný pobyt v České Kanadě a správný směr nejen v lese vám přeje pořadatelé z SK Praga

ČESKÁ KANADA 2008

POKYNY PRO ZÁVODNÍKY



POŘADATEL	Sportovní klub Praga	
DATUM	3.- 6. červenec 2008	
CENTRUM ZÁVODŮ	Kunžak, Autokemp Zvůle, východní část autokempu Příjezd po silnici č. 151 Kunžak - Dačice odbočit mezi obcemi Mosty a Valtínov (bude značeno).	
PROGRAM	čtvrtek 3.7. E1 - zkrácená trať pátek 4.7. E2 - klasická trať pátek 4.7. noční sprint sobota 5. 7. E3 - klasická trať neděle 6.7. E4 - zkrácená trať (hendikep)	
CENTRUM ETAP	<u>ETAPA 1, 2</u> Centrum: louka mezi obcemi Dobrá Voda a Kunějov Auta závodníků přijíždějících na jednotlivé etapy budou parkovat na louce v těsné blízkosti centra. Bude vybíráno parkovné ve výši 40 Kč/auto/oba dny. Řidiči obdrží při příjezdu potvrzení o zaplacení, které by mělo být umístěno za předním sklem. Při parkování dbejte pokynů pořadatelů. <u>ETAPA 3, 4, noční sprint</u> Centrum: Kunžak, Autokemp Zvůle, východní část autokempu Auta závodníků přijíždějících na jednotlivé etapy budou parkovat na louce do 800 m od centra. Bude vybíráno parkovné ve výši 40 Kč/auto/den. Řidiči obdrží při příjezdu potvrzení o zaplacení, které by mělo být umístěno za předním sklem. Při parkování dbejte pokynů pořadatelů.	
TRÉNINK	V blízkosti centra závodů. Tréninkovou mapku obdrží zájemci na prezentaci. Umístění kontrol a tréninková trať budou zveřejněny na vývěsce. Tréninku je možné se zúčastnit od středy 2.7. 10:00 do čtvrtka 3.7. 10:00. Tréninkový prostor bude po skončení tréninku (3.7. 10:00) rovněž zakázaným prostorem! Nedodržení bude trestáno diskvalifikací. Kontroly budou v terénu označeny lampiony.	
PREZENTACE KANCELÁŘ ZÁVODU	středa 2.7.	10:00-21:00 v centru závodů
	čtvrtek 3.7.	9:00-12:00 v centru etapy 1
	pátek 4.7.	8:00-9:00 v centru etapy 2
	sobota 5.7.	8:00-9:00 v centru závodů
	neděle 6.7.	8:00-8:30 v centru závodů
VZDÁLENOSTI	centrum závodů - kemp	do 800 m
	centrum závodů – centrum E1, E2	16 km
	centrum závodů – centrum E3, E4	0 m
	parkoviště – centrum	do 800 m
	centrum – cíl	0 m
POPISY KONTROL	Ve formě piktogramů k samoobslužnému vyzvednutí v centru etap. Popisy na jednotlivé etapy budou barevně odlišeny: E1 – růžové, E2 – bílé, E3 – modré, E4 – žluté.	
STARTOVNÍ ČÍSLA	Závodníci startují ve všech etapách se startovními čísly, která obdrží na prezentaci. Před poslední etapou obdrží prvních deset závodníků v každé kategorii nová čísla na předstartu. Ostatní závodníci startují se stejným startovním číslem jako v předchozích etapách.	
ZÁPĚSTNÍ PÁSKY	Všichni závodníci obdrží nesnímatelné zápěstní pásky, jejichž nošení je povinné po celou dobu závodů. Slouží zejména pro identifikaci ubytovaných a jako vstup do autokempu. Při ztrátě prosím kontaktujte kancelář závodu. Pořadatelé budou mít zápěstní pásky modré barvy.	
TERÉN	Mírně zvlněný terén s velkým množstvím situačních detailů (kameny, skalky, kupky, kamenná pole) a dobrou průběžností. Středně hustá síť komunikací.	

MAPY

E1 – Cestou k Senotínu, 1:10 000, E=5m, hlavní kartograf: Jan Drbal, rozměr 30x22 cm
E2 – Kunějovské Samoty, 1:10 000, E=5m, hlavní kartograf: Jan Drbal, rozměr 30x22 cm
E3 – Škalka 1:10 000, hlavní kartograf: Petr Mareček, rozměr 30x23 cm
E4 – Šibeník 1:10 000, hlavní kartograf: Petr Mareček, rozměr 30x23 cm
 Mapy nebudou vodovzdorně upraveny. Na startu však budou k dispozici mapníky odpovídajících rozměrů k samoobslužnému odběru.
 Mapy se v cíli etap nevybírají. Chovejte se v duchu fair play.

SPECIÁLNÍ MAPOVÉ ZNAČKY

zelené kolečko	výrazný strom
zelený křížek	vývrat
hnědý křížek	plošinka

ZAKÁZANÝ PROSTOR Všechny lesní prostory v okolí centra etap kromě tréninkového prostoru. Ten bude vyznačen na shromaždišti a není totožný s rozsahem tréninkové mapy! Tréninkový prostor bude po skončení tréninku (3.7. 10:00) rovněž zakázaným prostorem. Během závodu platí přísný zákaz vstupu do oplocenek a zákaz vstupu na čerstvě osázené plochy. Nedodržení bude trestáno diskvalifikací.

START

1. etapa	13:00	900 m	
2. etapa	10:00	900 m	
3. etapa	10:00	1000 m	
4. etapa	9:30	1200 m	hendikep

Na start je nutno se dostavit alespoň 5 minut předem, na start čtvrté etapy (hendikep) alespoň 10 minut předem. Cesta na start bude značena modrobílými fáborčky. Na startu E1 a E2 není k dispozici WC. Prosíme, použijte WC na shromaždišti etap. Při etapách 3 a 4 bude WC cestou na start.

START PRVNÍHO ZÁVODNÍKA V KATEGORIÍCH – 4. ETAPA

	koridor 1	koridor 2	koridor 3
0	D16, D21B, H20	D12, D65, H10, H14	D40A, H35B, H40B
30	D18, D21A, H18	D70, H65, H70, P3	D35A, H45B, H55
60	D21E, H21A, H21B	D10, D75, H75, HDR	D45A, D45B, H45A, H50
90	H16, D21C	D14, H10L, H12, T6	D35B, D55, H35A
120	D20, H21C, H21E	D10L, D60, H60	D40B, D50, H40A

- start etapy 4

V hendikepu startují závodníci se ztrátou na vítěze menší než 45 minut, ostatní startují v minutových intervalech. Prvních deset závodníků v každé kategorii startuje s novými čísly, která si odeberou na předstartu. Na číslech je uvedeno jméno a příjmení závodníka. Ostatní závodníci startují se stejným startovním číslem jako v předchozích etapách.
Závodníci si před odchodem na start opíší ze startovky na číslo svůj startovní čas ve čtvrté etapě.
 Nulovací a kontrolní SI jednotka bude volně přístupná cestou na start 4. etapy. Závodníci si vynulují a zkontrolují svůj čip již cestou na start. V koridoru bude pouze kontrolní jednotka.

TRATĚ HD10L, HDR Značené oranžovými fáborčky. Za chybějící kontrolu + 5 min. V doprovodu rodičů mohou startovat pouze závodníci kategorie HDR.

SYSTÉM RAŽENÍ

Pro všechny kategorie bude použit elektronický razící systém SPORTIdent. Závodníci s vlastním SI-čipem si zkontrolují, zda odpovídá číslo uvedené na jejich čísle a případnou změnu nahlásí u prezentace. Závodníci, kteří požadovali v přihlášce půjčení čipu, jej obdrží u prezentace a vrátí jej po doběhu do cíle poslední etapy. Nulování a kontrolu čipu provádí každý závodník sám v prostoru startovních koridorů (s výjimkou etapy 4). Každý závodník je zodpovědný za správné vynulování a kontrolu svého čipu. Na cílové čáře razí závodníci cílovou jednotku, vyčítací jednotka je umístěna v místě prezentace. Pro případ selhání elektroniky použijte mechanického ražení do políček umístěných u kraje mapy.

ČASOVÝ LIMIT

1. etapa – 120 min, 2. etapa – 150 min, 3. etapa – 150 min, 4. etapa 120 min

OBČERSTVENÍ

Občerstvovací stanice budou na trati 2. a 3. etapy. V mapě jsou zakresleny kelímkem. Na občerstvovacích stanicích bude pitná voda a voda se šťávou, v cíli etap obdrží závodníci balenou vodu Poděbradka.

- ZDRAVOTNÍ SLUŽBA** V prostoru dětského koutku (MUDr. Barbora Baldrianová), nemocnice v Jindřichově Hradci a v Dačicích. Každý startuje na vlastní nebezpečí a je zodpovědný za své zdravotní pojištění!
- VÝSLEDKY** Průběžné výsledky budou zveřejňovány v centru etap. Konečné výsledky etap budou vyvěšeny na informačních panelech v centru závodů a v centru etap.
Oficiální výsledky závodů budou zveřejněny na internetové stránce závodu.
- VYHLÁŠENÍ VÝSLEDKŮ**
první až třetí etapa: vždy od 20:00 v centru závodů (v blízkosti kempu)
celkové: za všechny čtyři etapy ve neděli 6.7. od 13:30 v centru závodů
Po 1. až 3. etapě budou vyhlášeni vítězové všech kategorií, kteří obdrží diplom; v kategoriích žactva budou vyhlášeni první tři závodníci, kteří obdrží diplom a drobnou jedlou cenu; v kategoriích HD10L a HDR vždy obdrží drobnou sladkou odměnu všichni závodníci přítomní na vyhlášení.
Po 4. etapě budou vyhlášeni první tři závodníci celkových výsledků (součet časů všech čtyř etap) všech kategorií kromě kategorie HDR. Všichni závodníci kategorií HD10L a HDR přítomní na vyhlášení obdrží drobnou sladkou odměnu.
- PROTESTY** S vkladem 200 Kč hlavnímu rozhodčímu.
- JURY ZÁVODU** Složení bude zveřejněno vývěškou na shromaždišti
- DĚTSKÝ KOUTEK** Během celého víkendu bude v centru jednotlivých etap fungovat dětský koutek.
- STRAVOVÁNÍ** Pro ubytované v autokempu a v průběhu E3, E4 zajišťuje provozovatel autokempu. K dispozici budou základní potraviny a nápoje, hospody „Česká Kanada“ a „U šutru“, „pivní stan“, čuňata na rožni atd. V centru E1 a E2 zajišťuje občerstvení pana Miloslava Niesnera (<http://www.pojizdneobcerstveni.prodej.net/>).
Pro větší nákupy jsou k dispozici prodejny „LIDL“ a „HYPERNOVA“ v Jindřichově Hradci.
- WC** V centru závodů a centru E3 a E4 po všechny dny klasické WC + chemické WC (Toitoi).
V centru etap 1 a 2 pouze chemické WC (ToiToi).
- MYTÍ** V rybníku Zvůle (prosíme nepoužívejte saponáty) a v umývárkách v centru E3 a E4.
V umývárkách platí zákaz mytí bot a dresů. K dispozici budou za tímto účelem lavory a výlevka.
V centru E1 a E2 mytí u hasičského auta – prosíme, šetřete vodou!
- INFORMACE** <http://www.skpraga.cz/soubory/cskan2008/> - stránka závodů
[Petr Baldrian, mobil 723770570, baldrian@biomed.cas.cz](mailto:petr.baldrian@biomed.cas.cz)
- UPOZORNĚNÍ** Provozování prodejní nebo propagační činnosti (kromě propagace akcí OB) je možné pouze se souhlasem ředitele závodů. Trať třetí a čtvrté etapy kříží málo frekventované silnice, trať E1 potom silnici, po které budou závodníci přijíždět na shromaždiště. Dbejte prosím o zvýšenou opatrnost při jejich přebíhání! Zvláště hrozí nebezpečí střetu s cyklistou. Na mapách E1 a E2 jsou svíslými fialovými šrafy vyznačeny prostory s vývraty po vichřici, které jsou obtížně průběžné. V prostoru E3 (u kontroly č. 56) a v prostoru E4 (u kontroly č. 155) je zbytek drátěného plotu, který je v terénu velmi špatně vidět. Tento plot bude proto označen bílou páskou. Všichni závodníci závodí na vlastní nebezpečí a každý je zodpovědný za své zdravotní pojištění!
- UBYTOVÁNÍ** Pořadatel zajišťuje pouze ubytování ve stanovém kempu. Kemp bude pro závodníky otevřen od středy 2.7. od 10:00. Pokud chcete přijet dříve, informujte se prosím o ubytování u pořadatelů (chatka označená lampionem) a příslušný poplatek za noci předcházející závodu uhradte přímo v recepci autokempu. Závodníci přijíždějící ve čtvrtek 3.7. se mohou ubytovat (postavit stany) již před závodem a poté mohou pokračovat na prezentaci závodů v centru E1.
Žádáme závodníky, aby důsledně dbali pokynů pořadatele pro ubytování. V prostoru autokempu Zvůle v těsné blízkosti centra E1 a E4 bude k dispozici CAMP A. CAMP B je umístěn na odlehlejší louce a doporučujeme ho těm, kteří mají radši v noci klid. Upozorňujeme, že CAMP B musí být kompletně vyklizen do startu E4 (6.7. v 9:30). Všichni ubytovaní závodníci musí být po celou dobu ubytování označeni zápěstní páskou. Závodníci, ubytovaní v chatkách se obrátí přímo na recepci autokempu, popřípadě na prezentaci.
- parkování** Viz plánek centra závodů. Auta závodníků ubytovaných v autokempu budou parkovat v blízkosti stanů (ne přímo u stanů). Cena za parkování v autokempu je 55 Kč/noc. Parkovné zaplatte ihned po příjezdu v recepci autokempu. Každý řidič obdrží parkovací lístek, který by měl být v průběhu parkování v kempu umístěn za předním sklem.

FUNKCIONÁŘI

ředitel: Petr Baldrian
hlavní rozhodčí: Ondřej Sysel (E1, E4), Martin Kondrát (E2, E3)
stavba tratí: Martin Kondrát (E1), Ondřej Fliegl (E2), Ondřej Sysel (E3), Ctibor Sysel (E4)

PODĚKOVÁNÍ

Pořadatelé děkují zaměstnancům Lesní správy Český Rudolec, pracovníkům Autokempu Zvůle, občanům Kunžaku a Číměře, hasičům z Číměře za zapůjčení cisterny a vlastníkům a nájemcům luk za jejich zapůjčení pro centrum E1 a E2. Firmám NewBalance, Poděbradka a ToiToi – sanitární systémy děkujeme za podporu při pořádání.

NOČNÍ SPRINT

závod je zařazen do nočního Silva cupu a HSH Rankingu

DATUM

pátek 4. 7. 2008

PŘIHLÁŠKY

nejpozději do 3.7. do 20:00 v kanceláři závodu

SHROMAŽDIŠTĚ

autokemp Zvůle, východní část autokempu (v centru závodů a v blízkosti kempu).

PREZENTACE

4.7., 19:00 - 20:30 v kanceláři závodu

START

22:30, intervalový (1000 m od centra závodů)

MAPA

Okolo rybníku, 1:10 000, stav jaro 2008, formát A5

KATEGORIE

DH14, DH16, DH18, DH20, DH21, DH35, H45, MIX (libovolné dvojice)

STARTOVNÉ

50 Kč

SYSTÉM RAŽENÍ

SPORTident

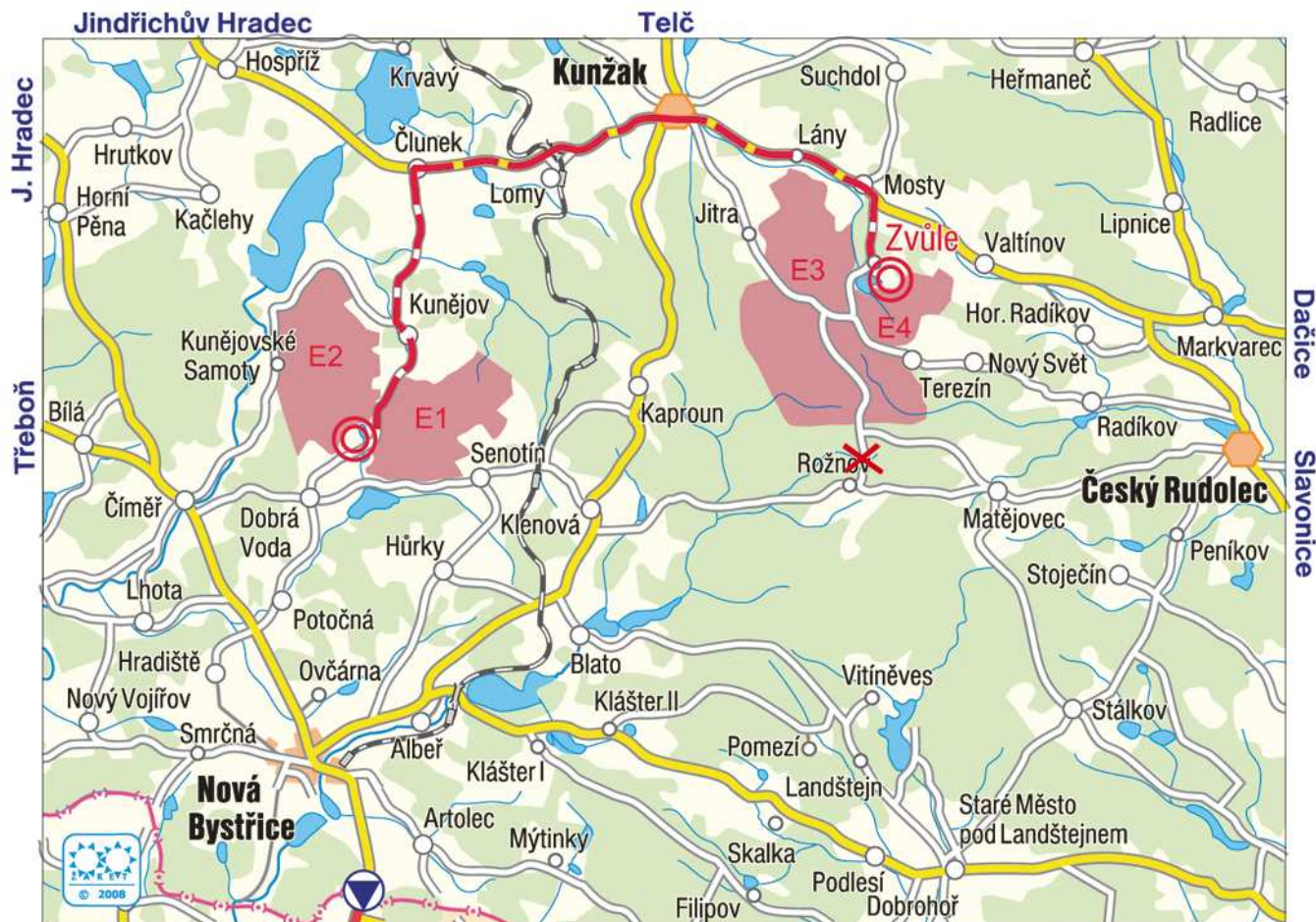
LAMPIONY

reflexní válce typ „HULK“

VYHLÁŠENÍ VÍTĚZŮ

spolu s vyhlášením etapy 3

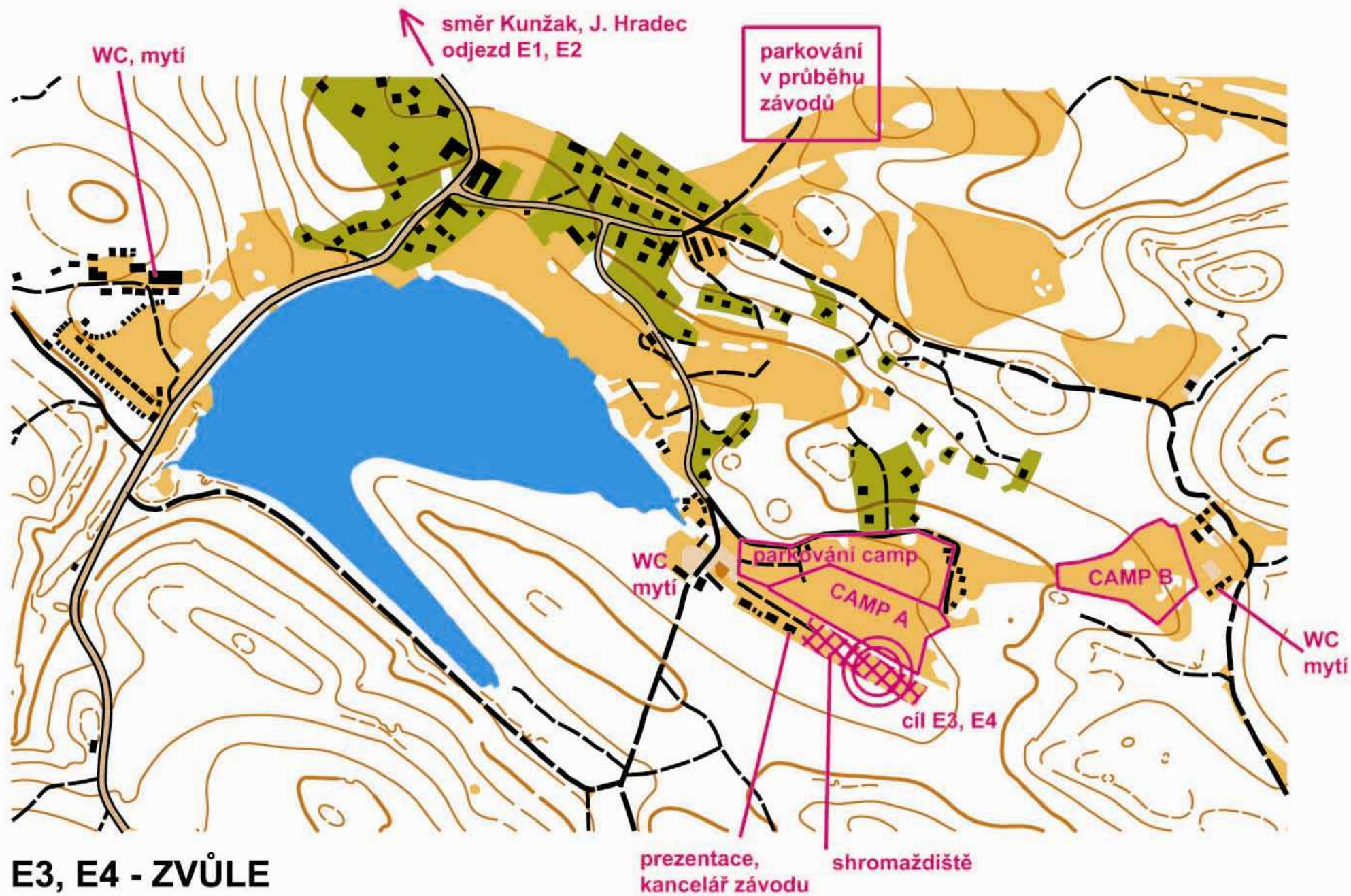
Bližší informace k nočnímu sprintu budou vyvěšeny v centru závodů.

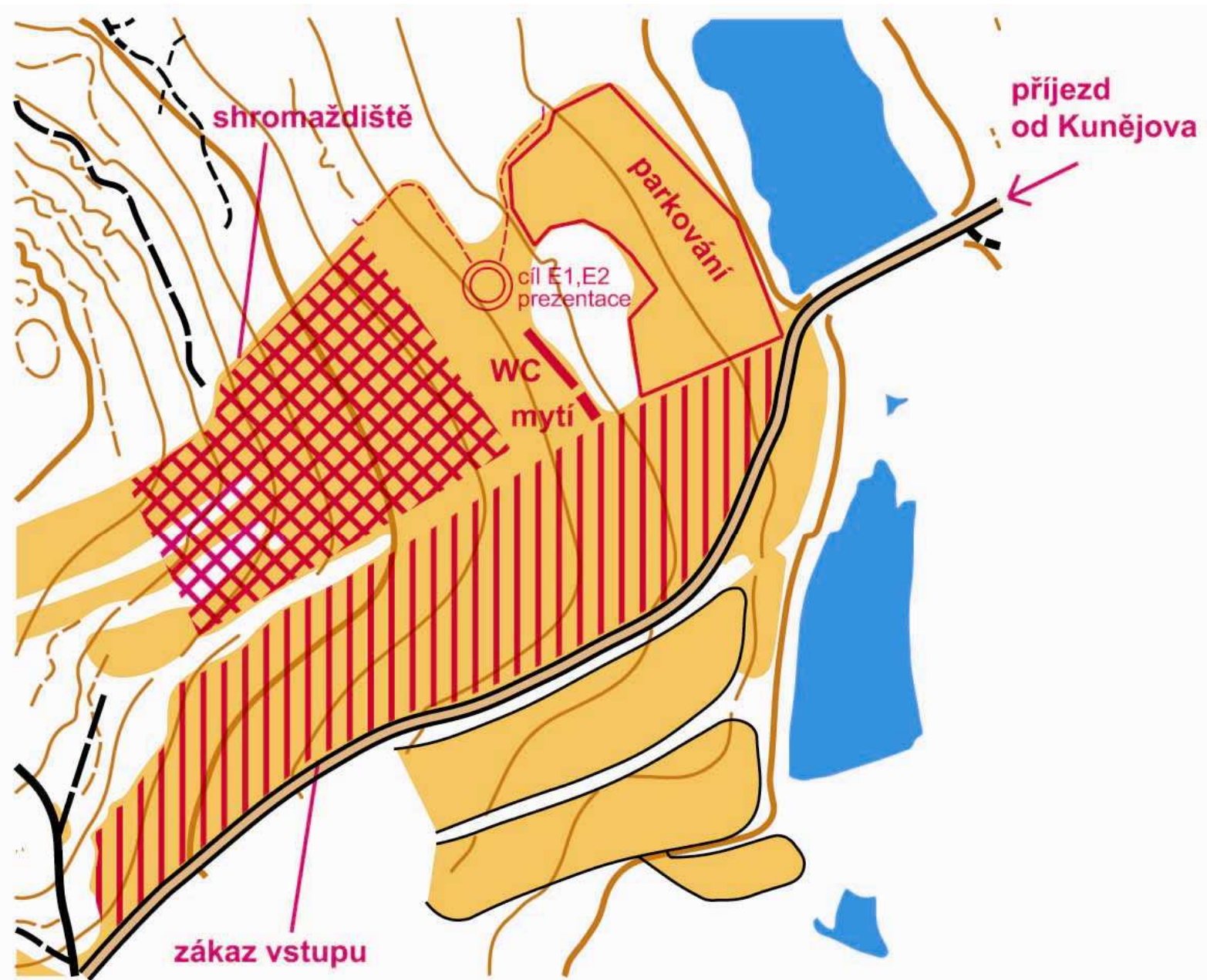


----- doporučená trasa kemp - centrum E1, E2

PARAMETRY TRATÍ

	ETAPA 1	ETAPA 2	ETAPA 3	ETAPA 4
	čtvrtek 3.7. zkrácená trať	pátek 4.7. klasická trať	sobota 5.7. klasická trať	neděle 6.7. zkrácená trať
D10	2.6km 65m 8k	2.5km 45m 8k	2.2km 65m 6k	2.1km 35m 7k
D10L	1.9km 60m 7k	1.8km 55m 6k	2.1km 95m 5k	1.9km 50m 5k
D12	3.3km 85m 10k	3.1km 80m 9k	2.5km 70m 9k	2.9km 75m 8k
D14	3.5km 110m 13k	3.8km 110m 14k	3.7km 120m 12k	3.4km 80m 12k
D16	3.8km 110m 15k	4.7km 155m 13k	4.9km 145m 12k	3.6km 80m 13k
D18	4.4km 135m 16k	5.7km 145m 19k	5.8km 175m 15k	4.2km 140m 13k
D20	5.0km 145m 17k	6.4km 285m 21k	6.6km 150m 16k	5.0km 130m 15k
D21A	6.0km 170m 17k	7.3km 260m 19k	7.3km 200m 17k	5.8km 155m 15k
D21B	5.0km 155m 17k	5.9km 245m 16k	5.6km 160m 16k	4.5km 120m 15k
D21C	4.4km 115m 15k	4.9km 160m 11k	4.6km 150m 12k	3.5km 75m 13k
D21E	6.5km 180m 21k	8.2km 270m 25k	8.3km 255m 21k	6.8km 195m 17k
D35A	5.0km 155m 17k	6.4km 285m 21k	6.6km 150m 16k	5.0km 130m 15k
D35B	4.1km 105m 15k	4.8km 150m 12k	4.7km 125m 12k	3.6km 95m 13k
D40A	4.8km 125m 16k	5.5km 140m 17k	5.7km 175m 11k	4.5km 120m 14k
D40B	4.1km 105m 15k	4.1km 105m 12k	3.9km 130m 12k	3.5km 85m 11k
D45A	4.4km 135m 16k	4.7km 155m 13k	4.9km 145m 12k	4.1km 100m 12k
D45B	3.7km 120m 14k	3.2km 95m 12k	3.7km 120m 12k	3.3km 80m 11k
D50	3.7km 120m 14k	4.2km 105m 12k	4.3km 145m 12k	3.7km 95m 12k
D55	3.7km 120m 14k	3.8km 110m 14k	3.9km 130m 12k	3.6km 80m 13k
D60	3.4km 95m 13k	3.2km 95m 12k	3.7km 120m 12k	3.3km 80m 11k
D65	3.4km 95m 13k	2.9km 65m 10k	3.0km 90m 9k	2.7km 100m 9k
D70	3.4km 95m 13k	2.9km 65m 10k	3.0km 90m 9k	2.7km 100m 9k
D75	3.4km 95m 13k	2.9km 65m 10k	3.0km 90m 9k	2.7km 100m 9k
H10	2.6km 65m 8k	2.5km 45m 8k	2.2km 65m 6k	2.1km 35m 7k
H10L	1.9km 60m 7k	1.8km 55m 6k	2.1km 95m 5k	1.9km 50m 5k
H12	3.3km 85m 10k	3.4km 90m 11k	3.5km 115m 9k	3.5km 85m 11k
H14	4.3km 145m 15k	4.9km 160m 11k	4.9km 165m 12k	4.7km 100m 17k
H16	6.0km 180m 17k	6.5km 225m 13k	6.4km 185m 15k	5.6km 140m 15k
H18	6.9km 200m 19k	8.1km 280m 16k	7.9km 260m 23k	6.5km 160m 20k
H20	7.4km 190m 20k	9.4km 340m 20k	9.8km 275m 25k	7.5km 155m 24k
H21A	7.8km 200m 22k	10.6km 375m 26k	11.0km 320m 27k	7.8km 180m 26k
H21B	6.5km 180m 21k	9.4km 340m 20k	9.8km 275m 25k	6.5km 160m 20k
H21C	5.6km 170m 17k	8.2km 270m 25k	8.0km 260m 19k	5.4km 155m 18k
H21E	8.9km 250m 24k	11.6km 425m 30k	12.0km 335m 30k	8.9km 235m 22k
H35A	7.4km 190m 20k	9.4km 340m 20k	9.2km 240m 24k	6.8km 195m 17k
H35B	5.6km 170m 17k	6.5km 225m 13k	6.6km 150m 16k	5.0km 130m 15k
H40A	6.5km 180m 21k	8.1km 280m 16k	7.9km 260m 23k	6.3km 155m 18k
H40B	4.8km 125m 16k	5.5km 140m 17k	5.8km 175m 15k	4.1km 115m 15k
H45A	6.0km 170m 17k	7.3km 260m 19k	7.2km 220m 22k	5.8km 155m 15k
H45B	4.4km 115m 15k	4.5km 140m 16k	5.1km 160m 15k	4.1km 100m 12k
H50	5.0km 145m 17k	6.6km 240m 14k	6.4km 155m 16k	5.3km 150m 18k
H55	4.6km 110m 17k	5.7km 145m 19k	5.7km 175m 11k	4.7km 100m 17k
H60	4.6km 110m 17k	4.8km 150m 12k	4.9km 165m 12k	4.1km 115m 15k
H65	3.8km 110m 15k	4.1km 105m 12k	4.3km 115m 12k	3.6km 80m 13k
H70	3.4km 95m 13k	2.9km 65m 10k	3.5km 100m 12k	3.4km 80m 12k
H75	3.4km 95m 13k	2.9km 65m 10k	3.5km 100m 12k	3.4km 80m 12k
HDR	1.9km 60m 7k	1.8km 55m 6k	2.1km 95m 5k	1.9km 50m 5k
P3	3.3km 85m 10k	3.1km 80m 9k	2.5km 70m 9k	2.9km 75m 8k
T6	6.9km 200m 19k	5.9km 245m 16k	6.4km 185m 15k	6.3km 155m 18k
START 00	13:00	10:00	10:00	9:30
C >>> S	900 m	900 m	1000 m	1200 m
Centrum	Dobrá Voda	Dobrá Voda	Autokemp Zvůle	Autokemp Zvůle (hendikep)
Mapa	Cestou k Senotínu 1:10 000 30 x 22 cm	Kunějovské Samoty 1:10 000 30 x 22 cm	Skalka 1:10 000 30 x 23 cm	Šibeník 1:10 000 30 x 23 cm
Stavitel	Martin Kondrát	Ondřej Fliegl	Ondřej Sysel	Ctibor Sysel





E1, E2 - DOBRÁ VODA